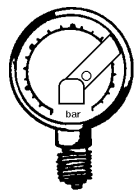


Sensore pressione metano per riserva
GNC pressure sensor for reserve
Sensor presión CNG para reserva
Sensor pressão metano para reserva



Filo **BIANCO** segnale
WHITE wire signal
Hilo **BLANCO** señal
Fio **BRANCO** sinal

Filo **NERO** massa
BLACK wire ground
Hilo **NEGRO** masa
Fio **PRETO** massa



ATTENZIONE

- Per l'installazione non forzare sul corpo del manometro, ma utilizzare una chiave da 14 mm sul raccordo.
- Per un perfetto accoppiamento tra manometro e raccordo, al fine di evitare perdite di gas, utilizzare sempre la rondella in dotazione.

ATTENTION

- Do not force on the pressure gauge body when installing, use a 14 mm. wrench on the connection.
- To perform a perfect coupling between the pressure gauge and the connection, and to avoid gas leaks, always use the washer supplied therein.

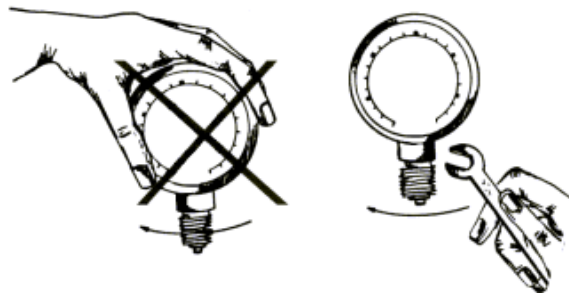
CUIDADO

- Para la instalación no fuercen sobre el cuerpo del manómetro, sino utilicen una llave de 14 mm. sobre el racor.
- Para un acoplamiento perfecto entre manómetro y racor, para evitar pérdidas de gas, utilicen siempre la arandela en dotación.

ATENÇÃO

- Não forçar o corpo do manómetro durante a instalação, mas utilizar uma chave de 14 mm sobre a junção.
- Para um acoplamento perfeito entre o manómetro e a junção, ao fim de evitar perdas de gás, utilizar sempre a arandela fornecida.





ERRATO

NOT CORRECT

ERRONEO

ERRADO

CORRETTO

CORRECT

CORRECTO

CORRECTO

Caratteristiche Tecniche

Il sensore pressione metano per riserva, è tarato in fase di collaudo per segnalare la riserva quando la pressione del metano raggiunge circa i 40 bar. A questa pressione, il sensore chiude un contatto verso massa che sopporta una corrente MAX di 500mA.





Technical Characteristics

The reserve methane pressure gauge is set during testing in order to show reserve when the pressure reaches approximately 40 bar. At this pressure value, the sensor closes the contact towards ground, which supports a MAX. current of 500 mA.

Características técnicas

El sensor presión metano para reserva está tarado en fase de prueba para señalar la reserva cuando la presión del metano alcanza los 40 bares. El sensor incluye un contacto hacia la tierra que soporta una corriente MAX. de 500 mA.

Características técnicas

O sensor pressão metano para reserva, está tarado em fase de ensaio para sinalar a reserva quando a pressão chegar a cerca 40 bar. Quando a pressão chegar a este valor, o sensor fecha um contacto em direcção da massa a qual suporta uma corrente MÁX. De 500 mA.

